

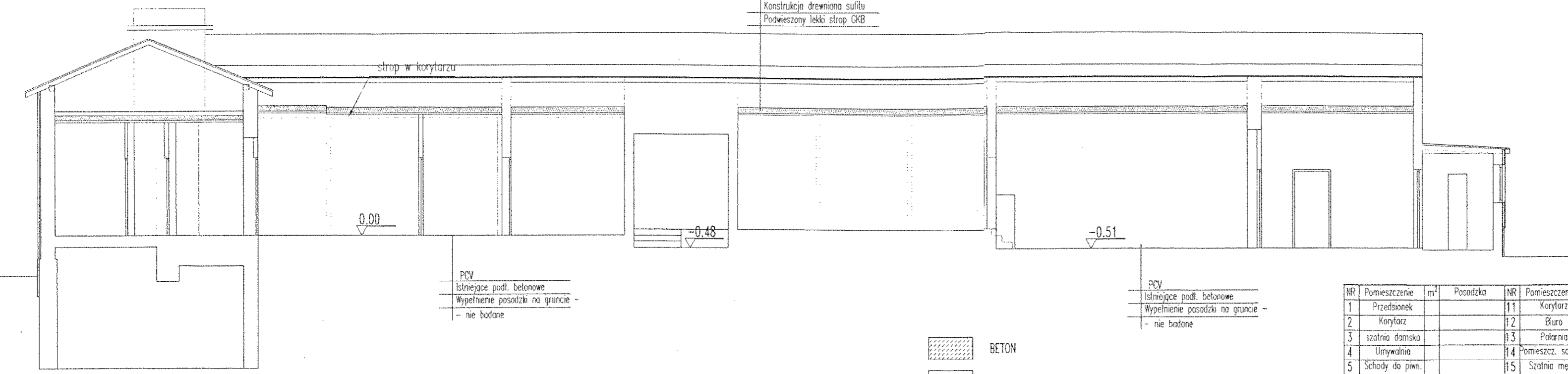
# BUDYNEK SOCJALNO-BIUROWY SPP

SZCZECIN, ul. Piotra Skargi 20, dz. nr 61/16

- Papa termozgrzewalna
- Poszycie z desek
- Krokwie drewniane
- Pustka poddasza nieuzityk.
- Wełna mineralna
- Konstrukcja drewniana sufitu
- Podwieszony lekki strop GKB

Ochrona przed dotykiem pośrednim zgodnie z PN-IEC-60364 to samoczynne wyłączenie zasilania przez zastosowanie:

- bezpieczników topikowych o działaniu szybkim
- wyłączników nadmiarowoprądowych o charakterystyce „B”
- wyłączników różnicowoprądowych o prądzie zadziałania  $\Delta J < 30 \text{ mA}$



NR	Pomieszczenie	m <sup>2</sup>	Posadzka	NR	Pomieszczenie	m <sup>2</sup>
1	Przedsiónek			11	Korytarz	
2	Korytarz			12	Biuro	
3	szatnia damska			13	Palarnia	
4	Umywalnia			14	Pomieszc. socjalne	
5	Schody do piwn.			15	Szatnia męska	
6	WC "D"			18	WC "M"	
7	WC "D"			16	Umywalnia	
8	Notryski "D"			17	Notryski "M"	
9	Pom. gospodarcze			19	Korytarz	
10	Magazyn odzieży					

- BETON
- WYBURZENIA I DEMONTAŻ PROJEKTOWANE
- ŚCIANY Z CEGŁY PROJEKTOWANE
- ŚCIANY Z CEGŁY ISTNIEJĄCE z izolacją termiczną

WENTYLATOR KANAŁOWY P=65W, 230V

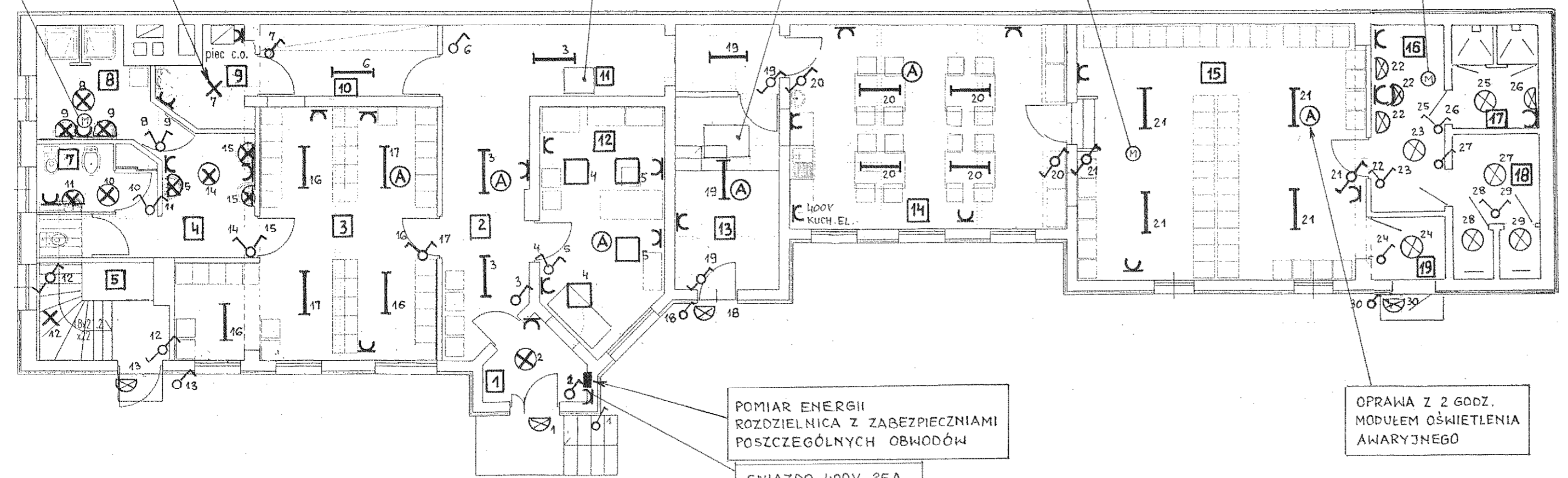
OPRAWA PRZECIWWYBUCHOWA

CENTRALA NAWIEWNA P=3,0kW, 400V

CENTRALA WENTYLACYJNA P=12,0kW, 400V

WENTYLATOR DACHOWY P=110W, 230V

WENT. KANAŁOWY P=65W, 230V



POMIAR ENERGII  
ROZDZIELNICA Z ZABEZPIECZENIAMI  
POSZCZEGÓLNYCH OBWODÓW  
GNIAZDO 400V, 25A

OPRAWA Z 2 GODZ.  
MODUŁEM OŚWIETLENIA  
AWARYJNEGO

Projektował	inż. Jan Skwarczyński	Upr. Bud. Nr 40/Sz/79		"DEX-BUD" F.H.U.
Sprawdził	mgr inż. Krzysztof Piątkowski	Upr. Bud. Nr ZAP/0116/POOE/04		ul. Relaksowa 10F 70-892 Szczecin
Adres	SZCZECIN ul. PIOTRA SKARGI 20 DZ. 61/16			tel. 091 46 21 563
Inwestor	GMINA MIASTA SZCZECIN MIEJSKI ZAKŁAD OBSŁUGI GOSPODARCZEJ			Data 12.2.007
Obiekt	BUDYNEK SOCJALNO-BIUROWY SPP			Skala 1:100
Temat rysunku	PLAN ROZMIESZCZENIA OPRAW I GNIAZD			Nr rys. 3